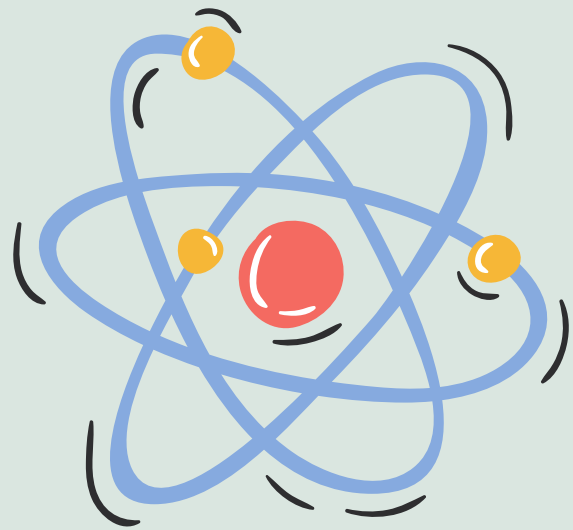


CARTILHA DE INFORMAÇÕES

Estamos todos juntos contra a pandemia do COVID-19, então a PLAMEF preparou essa cartilha informativa para seus clientes com orientações, informações e dicas para enfrentarmos essa situação.



Segundo a OMS, o coronavírus é uma grande família de vírus que causam doenças respiratórias em humanos, sendo o mais recente o COVID-19 que foi descoberto no início desse ano na província de Wuhan na China. Por ser um novo vírus ainda não possuímos imunidade, o que o torna muito perigoso

Os sintomas mais comuns do COVID-19 são FEBRE, DIFICULDADE PARA RESPIRAR, e TOSSE SECA. Alguns pacientes podem ter dores, congestão nasal, coriza, garganta inflamada e diarreia. Normalmente esses sintomas são leves e começam aos poucos. Algumas pessoas são infectada, mas não chegam a desenvolver nenhum sintoma e não se sentem mal. A maioria das pessoas (aproximadamente 80%) se recuperam sem precisarem de tratamento especial. Por volta de 1 em cada 6 pessoas que pegam COVID-19 tem problemas mais sérios e apresentam dificuldade respiratória. Pessoas mais velhas (acima de 60 anos) e com problemas médicos já existentes como pressão alta, diabétes e outras doenças estão mais propenças a sintomas mais sérios.

**Se você tem algum dos sintomas acima, ligue para 136
ou procure seu posto de saúde!**

No Brasil, foi instituído estado de calamidade pública pelo Presidente e diversas Medidas Provisórias e Portarias foram lançadas para combater essa situação. A mais importante foi a Medida Provisória nº 927 de 22 de março de 2020 que fala sobre os prazos e obrigatoriedades dos exames ocupacionais e a Lei Complementar nº 6.371 de 12 de abril que dispõe sobre as medidas de prevenção contra o COVID-19 em nossa cidade.



Recomendações de higiene e procedimentos para combate ao COVID-19 que podem ser implementados pelas empresas:

Manter uma sala exclusiva para recepção e atendimento do funcionário que estiver chegando ou retornando à empresa com pia, água, sabão, toalhas descartáveis e Álcool 70° para higienização preventiva.

Funcionários que tenham mais de 60 anos, grávidas, hipertensos, diabéticos, com doenças reumáticas com déficit imunológico, doenças pulmonares, preexistentes devem ter medidas de prevenção mais controladas, ou se possível, serem afastados por correrem risco de apresentarem sintomas graves se contaminados pelo COVID-19.

A empresa deve reforçar a importância de uma boa hidratação e de boa alimentação como formas de aumentar a imunidade dos seus funcionários além de fornecer máscaras de uso individual para todos os funcionários e realizar a troca diária independente do estado de conservação desta



Realizar o manejo clínico de todos os funcionários com aferição de temperatura (sendo considerado anormal qualquer temperatura acima de 37,7°) e Check-up das condições clínicas. Havendo presença ou suspeita de febre, dificuldades para respirar, tosse seca ou outros sintomas respiratórios encaminhar para a Atenção Básica de Saúde ou ligar para o 136 - canal do Ministério da Saúde.

Realizar o manejo clínico de todos os funcionários com aferição de temperatura (sendo considerado anormal qualquer temperatura acima de 37,7°) e Check-up das condições clínicas. Havendo presença ou suspeita de febre, dificuldades para respirar, tosse seca ou outros sintomas respiratórios encaminhar para a Atenção Básica de Saúde, Hospital de referência ou ligar para o 136 - canal do Ministério da Saúde.

Evitar aglomerações de funcionários, principalmente em espaços fechados e com pouca ventilação natural ou artificial. Tentar, a todo custo, manter distância de 2 metros entre cada pessoa e higienizar e desinfetar todo material de uso comunitário.

Recomendamos que sempre que houver qualquer dúvida sobre o COVID-19 acessar os sites oficiais do Ministério da Saúde, Imprensa Nacional, Conselhos Profissionais de Classe e Prefeitura Municipal. Cuidado com as Fake News espalhados por mídias sociais.



Nossos canais de comunicação estarão a disposição para qualquer dúvida:

Dúvidas e Informações:
(32) 3531-4950



informações e agendamento de exames:
gerencia@plamef.com.br
samuelcastro@plamef.com.br

MENSAGEM DOS DIRETORES

Estamos vivendo uma situação jamais vista pela nossa geração. A dificuldade é mundial então mais do que nunca devemos nos unir em prol de uma causa comum que não distingue sexo, idade ou religião. A luta contra a pandemia do COVID-19 será longa, mas grande também será o empenho da PLAMEF para atender com a mesma qualidade e seriedade a todos os seus clientes como faz há mais de 25 anos. Como serviço essencial que somos e sabendo da importância da prevenção e cuidado da saúde do trabalhador de Ubá e Região a PLAMEF está empenhada em ações de combate ao COVID-19 em sua sede para diminuir ao máximo o risco de qualquer contaminação de seus funcionários e dos funcionários de tantas empresas que diariamente passam por aqui.

Pedimos a todos que, juntos conosco, tenham paciência para lidar com as incertezas do momento, humanidade na toma de decisões e, talvez o mais importante, esperança de que tempos melhores nos esperam.



TODOS JUNTOS PELO FUTURO!